

2018年度

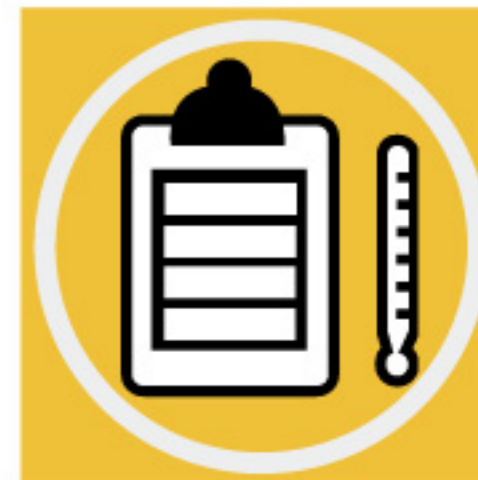
りゅうがくせいこくほほじょ  
留学生国保補助  
Ryugakusei Kokuho Hojo

しひりゅうがくせいこくみんけんこうほけんりょうねんがくえんほじょ  
私費留学生の国民健康保険料に年額 8400 円の補助がもらえます。

You can get a SUBSIDY (Financial Help) for National Health Insurance!  
-Privately-funded International Students Only-



もうしこみきかん  
申込期間：9月1日～10月10日  
(2019年1月末支給予定)



もうしこみじょうけん  
申込の条件 Conditions

- 補助支給日まで京都市内に住んでいること
  - 京都市内にある大学・短期大学に在学していること
  - 日本政府の奨学金以上の額の奨学金をもらっていないこと
  - 在留資格が「留学」であること
  - 京都市の国民健康保険に6か月以上加入していて、保険料を滞納していないこと
- Have been insured by National Health Insurance for the last six months or more and living in Kyoto city until the day of subsidization.  
■Be enrolled at a college or university in Kyoto city.  
■Must be a self-paying student who is not receiving any kind of large scholarship from Japanese government or elsewhere.  
■Must have "Student" visa as a status of residence.  
■Have NOT failed to pay N.H.I. premiums in the past.



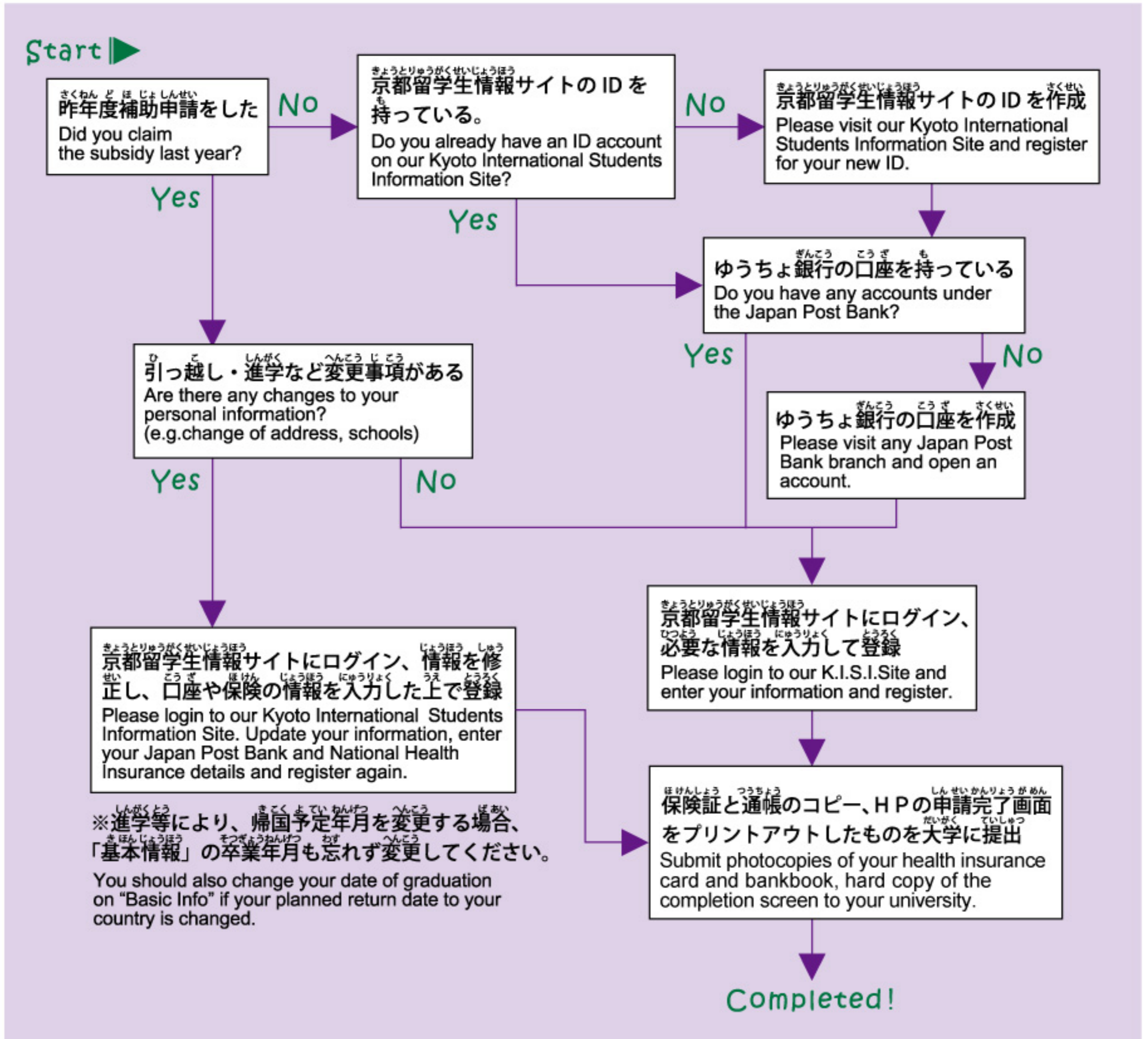
もうしこみ  
申込はインターネットから  
Please apply through our website  
<http://www.kcif.or.jp/ryusite>



公益財団法人 京都市国際交流協会  
KYOTO CITY INTERNATIONAL FOUNDATION

京都市左京区粟田口鳥居町2番地の1  
TEL 075-752-3511 FAX 075-752-3510

こくほほじょしんせい  
**国保補助申請シミュレーション**  
 Flowchart for National Health Insurance Subsidy application



 公益財団法人 京都市国際交流協会  
 KYOTO CITY INTERNATIONAL FOUNDATION

学生生活応援します!

日本語 | English | 中文 | 한글



**京都 留学生情報サイト**  
 Kyoto International Students Information Site